

## LÖTKOLBEN UND ZUBEHÖR

### ERSA Feinlötkolben Tip 260 / 16 W

Leichter, handlicher Lötkolben (16 W) mit PTC-Heizelement und innenbeheizter ERSADUR-Dauerlötspitze. Kurze Anheizzeit (60 s). Lötspitzentemperatur: 350° C; Spannung: 230 V.



8-110

8-110 Tip 0260 mit ERSADUR-Dauerlötspitze 0162 BD und Ablage OA18  
Zubehör:

8-140	ERSADUR-Dauerlötspitze, angeschrägt	0162 LD
8-142	ERSADUR-Dauerlötspitze, meißelförmig	0162 KD
8-144	ERSADUR-Dauerlötspitze, bleistiftspitz	0162 BD

### ERSA Feinlötkolben Multitip C 15 / 15 W

Optimales Lötgerät für gedruckte Schaltungen, kleine Anschlüsse an Relais, Verdrahtungsarbeiten. Kurze Anheizzeit (60 s), PTC-Heizelement 154, innenbeheizte ERSADUR-Dauerlötspitze. Lötspitzentemperatur: 350° C; Spannung: 230 V.



8-135

8-135 Multitip 0910 BD mit ERSADUR-Dauerlötspitze 0162 BD und Ablage OA18  
Zubehör:

8-140	ERSADUR-Dauerlötspitze, angeschrägt	0162 LD
8-142	ERSADUR-Dauerlötspitze, meißelförmig	0162 KD
8-144	ERSADUR-Dauerlötspitze, bleistiftspitz	0162 BD

### ERSA Feinlötkolben Multitip C 25 / 25 W

Leistungsstarkes Lötgerät für mittelgroße Lötungen an Steckern, Verteilerleisten und gedruckten Schaltungen. Kurze Anheizzeit (60 s), PTC-Heizelement 254, innenbeheizte ERSADUR-Dauerlötspitze. Lötspitzentemperatur: 450° C; Spannung: 230 V.



8-155

8-155 Multitip 0920 BD mit ERSADUR-Dauerlötspitze 0172 BD und Ablage OA18  
Zubehör:

8-160	ERSADUR-Dauerlötspitze, angeschrägt	0172 LD
8-162	ERSADUR-Dauerlötspitze, meißelförmig	0172 KD
8-164	ERSADUR-Dauerlötspitze, bleistiftspitz	0172 BD

### ERSA Universallötkolben 30 S / 30 (40) W

Millionenfach bewährter, vielfältig einsetzbarer Universallötkolben mit praktischer Sechskant-Gummiauflegescheibe und ERSADUR-Dauerlötspitze. Leistung: 30 (40) W; Anheizzeit: ca 2 min; Lötspitzentemperatur: 380 (420)° C; Spannung: 230 V.



8-145

8-145 Ersa 0330 KD mit ERSADUR-Dauerlötspitze und Ablage 3N194

8-147 Ersa 0340 KD wie 8-145, jedoch 40 W  
Zubehör:

8-150	ERSADUR-Dauerlötspitze, meißelförmig	0032 KD
8-152	ERSADUR-Dauerlötspitze, abgewinkelt	0032 JD

### ERSA elektronisch temperatureregelter Lötkolben Multi-TC, 0760CD

8-170 Elektronisch temperatureregelter Power-Lötkolben, 75 W / 230 V, mit ERSADUR-Dauerlötspitze 0842 CD, Ablage OA 18



8-170

### ERSA Schnelllötpistole Multi-Sprint, 0960 ED

Äußerst leichte, trafofreie Schnelllötpistole mit innenbeheizter ERSADUR Dauerlötspitze. Extrem kurze Anheiz- und Abkühlzeiten. Optimales Lötgerät für den Service- und Reparaturbereich. Leistung: kalt ca. 150 W - aufgeheizt ca. 75 W, Anheizzeit: ca. 20 s, Spannung: 230 V



8-311

8-311 Schnelllötpistole Multi-Sprint mit ERSADUR-Dauerlötspitze 0832 ED LF

## SMD-VAKUUMPIPETTE

### SMD-Vakuumpipette SMD-Vampir OSVP 100

Die Vakuumpipette für das einfache, sichere und präzise Handling von SMD-Bauteilen. Diverse antistatische Saugnäpfe (4, 7 u. 9 mm) und die gebogene Saugdüse aus Edelstahl bieten ein breites Anwendungsspektrum.



8-238

8-238 SMD-Vampir OSVP 100



## GASLÖTKOLBEN

Die GaslötKolben eignen sich bestens für Labor, Service und Produktion.

**8-375 Ersa GaslötKolben Independent 75, OGO 70KN**  
mit Lötspitze OGO 72 KN  
Leistung stufenlos einstellbar 15 - 75 W,  
Anheizzeit ca. 46 sek.  
max. Spitzentemperatur ca. 580 °C.



**8-396 PORTASOL GaslötKolben**  
mit Lötspitze 8-396-2  
Leistung stufenlos einstellbar 10 - 60 W,  
Anheizzeit ca. 20 sek.  
max. Spitzentemperatur ca. 400 °C.

Zubehör:

- 8-396-1 Ersatzspitze 1,0 mm
- 8-396-2 Ersatzspitze 2,4 mm
- 8-396-3 Ersatzspitze 3,2 mm



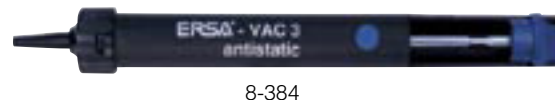
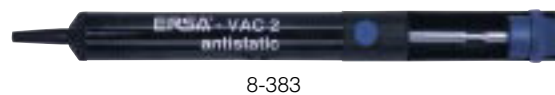
## ENTLÖTPUMPEN

ERSA Entlötgeräte VAC 2, VAC 3 und VAC X zeichnen sich durch hohe Saugleistung aus. Der **antistatische Aufbau** der Geräte erlaubt Entlötarbeiten an elektrostatisch gefährdeten Baugruppen.

**8-383 Ersa Entlötgerät VAC 2**, Saugvolumen 8,9 cm<sup>2</sup>

**8-384 Ersa Entlötgerät VAC 3**, Saugvolumen 10 cm<sup>2</sup>

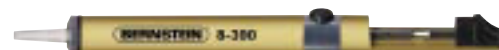
**8-385 Ersa Entlötgerät OVAC X**, Saugvolumen 11,3 cm<sup>2</sup>



### Entlötsaugpumpe PRAKTIK

Handliches Gerät im Ganzmetallgehäuse mit auswechselbarer Teflonspitze, große Saugleistung durch 2fach-Dichtung des Kolbens.  
Farbe: gold

**8-390 Entlötpumpe**  
195 mm lang, 20 mm Ø



## VAKUUMPUMPEN

**9-550 BERNSTEIN Vakuumpumpe SMD VAC**  
mit Saugschlauch, Pipette, 4 Saugnadeln

Wartungsfreie Vakuumpumpe mit geräusch- und vibrationsarmen Lauf und hoher Saugleistung, zum manuellen Transportieren und Positionieren von SMD-Bauteilen. Die Steuerung erfolgt über ein Fingerloch (Bypass) im unteren Bereich der Vakuumpipette, das zur Bauteil-Ansaugung mit dem Zeigefinger geschlossen wird. Technische Daten: Ausgangsleistung 5,0 l/min, Vakuum 160 mbar, Betriebsdruck 0,4 bar, Elektr.-Anschluß 220 V / 50 Hz, Stromaufnahme 0,5 Amp., Maße 210 x 150 x 100 mm.

Ersatzsaugnadeln:

- 9-550-14 Saugnadel, 1,60 mm Ø; 9-550-15 Saugnadel, 1,37 mm Ø
- 9-550-18 Saugnadel, 0,84 mm Ø; 9-550-21 Saugnadel, 0,51 mm Ø

**9-580 Vakuumpumpe, Fabrikat "Schwarzer"**

Technische Daten: Vakuum 250 mbar  
Ausgangsleistung 4,5 l/min  
Elektr. Anschluß 220 V / 50 Hz

